
高畑町裁判所跡地の整備について

平成 2 8 年 1 0 月
奈 良 県

目次

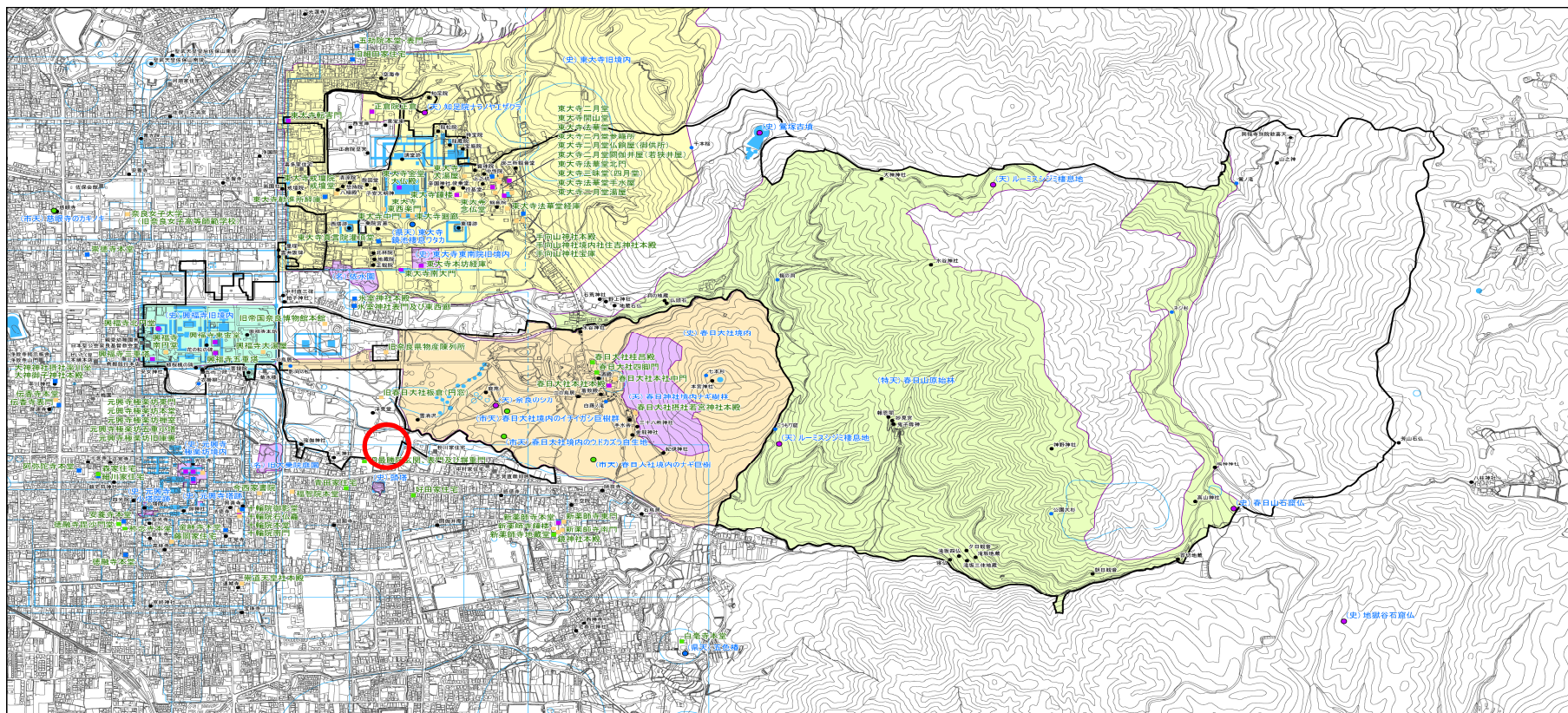
I. 高畑町裁判所跡地の概要	1
1. 計画地の位置	1
2. 関係法規制	2
II. 高畑町裁判所跡地の価値の整理	3
1. 名勝奈良公園としての本質的価値	3
2. 発掘調査結果	6
3. 庭園遺構調査結果	8

本委員会で検討する内容

4. 高畑町裁判所で保存すべき価値	10
III. 高畑町裁判所跡地の整備計画	11
1. 高畑町裁判所跡地の価値を高めるための整備コンセプト	11
2. 土地利用ゾーニング	12
3. 整備計画の検討	14
4. 庭園ゾーン・庭園鑑賞エリア 整備計画	15
5. 植栽計画	20

I. 高畑町裁判所跡地の概要

1. 計画地の位置



名勝奈良公園※1

埋蔵文化財包蔵地※2

- 遺跡の範囲。古墳については、その可能性のあるものの、断定できないもの
- 古墳および伽藍配置、発掘調査等及び文献史料等に基づき想定される範囲
- 平城京条坊。発掘調査等で確認された遺構に、文献史料などを加味して想定した復元
- 条里制地割の復元線
- 寺域。条坊や条里の地割と遺構の一致などからの想定
- 発掘調査等及び文献史料等で確認はされていないが存在が想定される条里制地割または寺域

史跡・名勝・天然記念物

- 国指定史跡 春日大社境内
- 国指定史跡 東大寺旧境内
- 国指定史跡 興福寺旧境内
- 国指定特別天然記念物 春日山原始林
- その他国指定史跡・名勝・天然記念物
- 県指定史跡・名勝・天然記念物
- 市指定史跡・名勝・天然記念物

有形文化財（建造物）

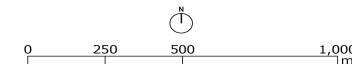
- 国指定（国宝）
- 国指定（重文）
- 県指定
- 市指定

登録有形文化財（建造物）

- その他歴史的・文化的資源（文化財を除く）
- その他自然的資源（文化財を除く）

出典：奈良県資料および奈良市資料
『奈良公園史』附図「奈良公園図」

※1 出典：奈良県教育委員会編『奈良県史跡名勝天然記念物集録1』を基に作成
※2 出典：奈良県教育委員会『奈良県遺跡地図』



- ・ 高畑町裁判所跡地は、近鉄奈良駅から南東へ直線距離で約1.2km、JR奈良駅からは東へ約1.8kmに位置する面積約1.3haの県有地である。
- ・ 名勝奈良公園の南端部に位置し、鶯池と浮見堂に隣接する名勝地であるとともに、その東側では国指定史跡春日大社境内と接している。
- ・ また、高畑町裁判所跡地の南側には住宅地が広がり、さらに県道を南下すると奈良教育大学や奈良女子大学附属中等教育学校などの教育施設が立地している。

1. 高畑町裁判所跡地の概要

2. 関係法規制

